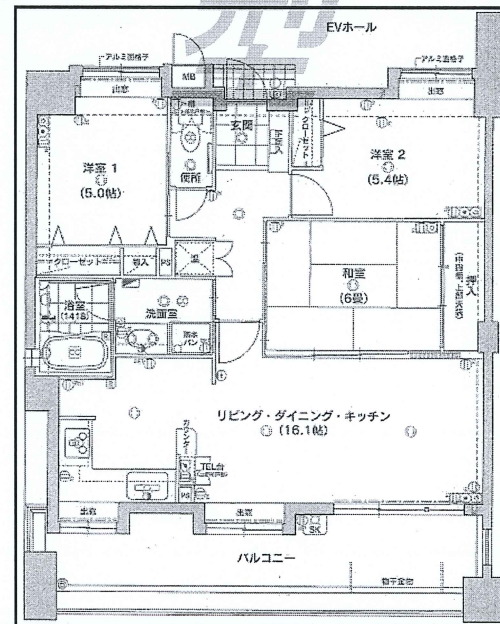
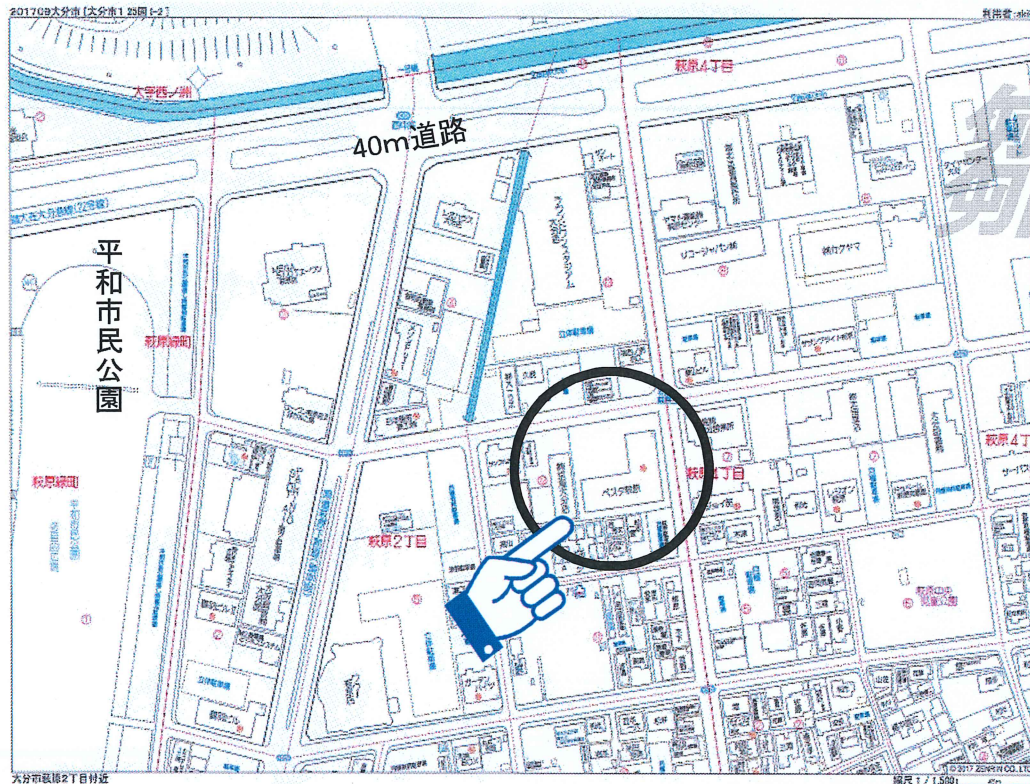


# ベスタ萩原

- ◎東大分小学校・城東中学校区
- ◎ペット飼育可の分譲マンション
- ◎オール電化、IHクッキングヒーター



物件種目	売マンション		
物件名	ベスタ萩原		
間取	3LDK		
最寄駅	JR 牧 駅		
価 格	1,850万円		
所在地	大分市萩原2丁目12番21号		
交 通	日豊本 線 牧 駅		
	『西中浜』バス停	徒歩2分	
建 物	RC造	10階建て6階部分	
	専有面積	72.34㎡	
	バルコニー	18.00㎡	
土地権利	所有権	用途地域	準工業地域
築年月	2005年12月	総戸数	66戸
管理形態	全部委託	施工会社	-
管理費	5,000円	修繕積立金	5,100円
現 況	空家	引渡日	相談
駐 車 場	有 4,500円 2台目近隣有5,500円		
設 備	エレベータ・宅配ボックス・オートロック		
	オール電化・ウォシュレット		
備 考	駐輪場・バイク置場 有 東大分小学校・城東中学校 ペット飼育可能[条件要確認]		
会員番号	物件番号		

管理の王様 akiki



株式会社 秋月事務所

大分県知事免許 (11) 第1298号

(社)全国宅地建物取引業保証協会会員

(社)大分県宅地建物取引業協会会員

広告有効期限 / 2019年 9月末

〒870-0942 大分市大字羽田62番地の3

TEL : 097-568-5514 FAX : 097-569-4897

http://www.akiki.co.jp info@akiki.co.jp

取引態様 / 専任媒介 公開日 / R1. 7. 30