

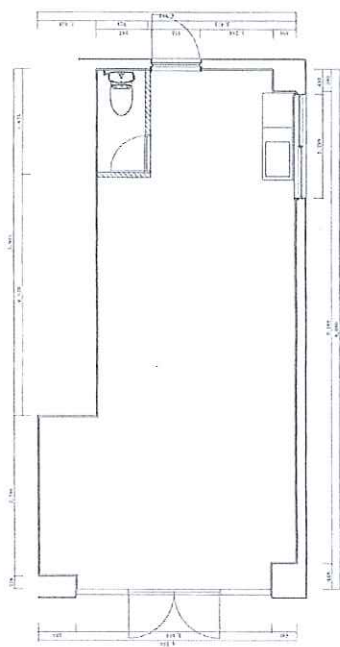
賃貸物件情報

物件名	エクセル野田	部屋番号	101 号室
所在地	大分市下郡1838番地の1	最寄駅	JR牧
入居時期	2019年3月上旬より	バス停	上北下郡バス停

間取り	約16坪	賃料	80,000 円
築年月	1985年 9月	共有料	15分 込み 円
構造	RC造4階建	IC	15分 円
水道料		実費 円	
消費税		8,000 円	
その他		円	
①合計		88,000 円	
		円	



間取り図	
面積	約54.1 m ²



本体設備

エレベーター	無	流し台	有
給湯器	有	入口シャッター	有
照明器具	有	トイレ	洋式
看板	可	駐車場	有
エアコン	無	ガス	プロパン
ケーブルテレビ	-	ガスレンジ	無
インターネット	-	水道検針	管理会社
		ガス会社	豊後プロパン

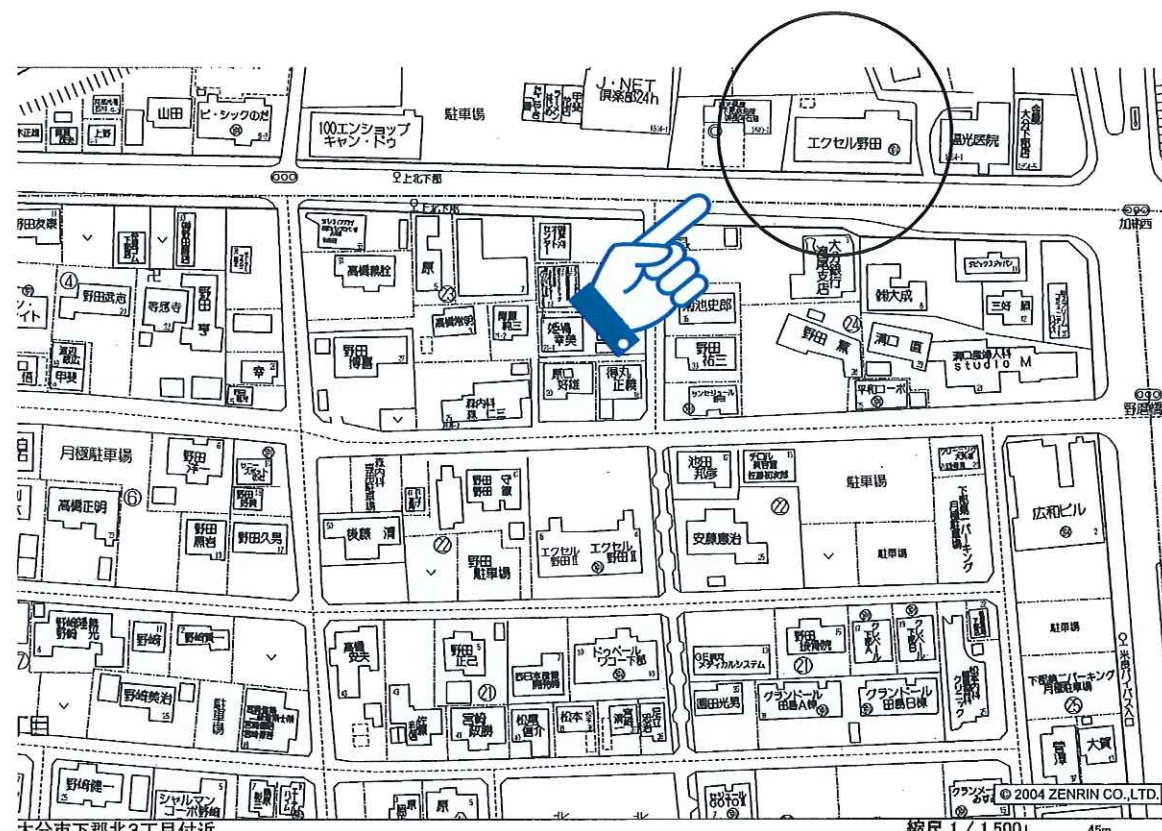
株式会社 秋月事務所
 電話 097-568-5514
 FAX 097-569-4897
 メール info@akiki.co.jp



方角 南向き

現地地図

事務所におススメ！駐車場2台付！



参考資料

契約時入金額 (1日より契約の場合)

敷金	240,000 円	火災保険料あり	加入要
賃料	80,000 円	仲介手数料	88,000 円
共益費	込み 円	鍵交換費用	実費 円
駐車場	2台込み 円	その他	円
水道料	実費 円	ジェイリース保証料	88,000 円
消費税	8,000 円	合計	504,000 円