

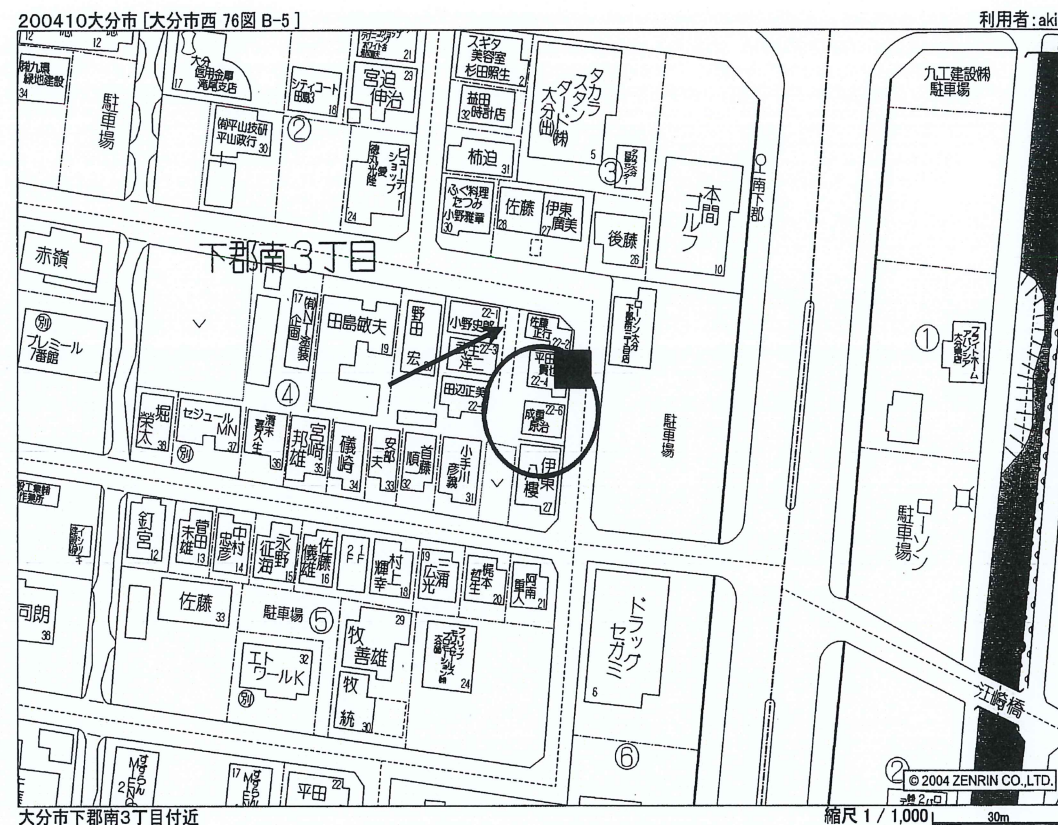
賃貸物件情報

現地地図

物件名	下郡南戸建（2階建）	部屋番号	6 号室
所在地	大分市下郡南3丁目	最寄駅	J R 滝尾駅
入居時期	即日可	バス停	南下郡 徒歩2分

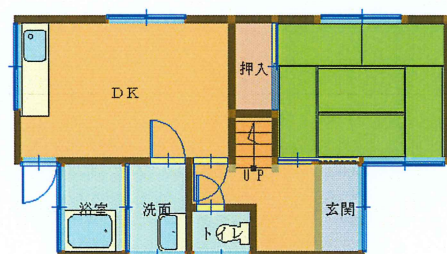
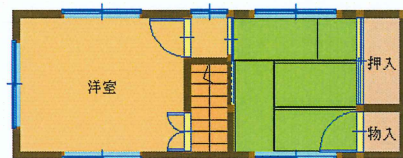
**新品流し台、新品シャンプードレッサー設置します！
下郡地区の追炊き機能付き戸建物件です！ペット可！**

間取り	3DK（和4.5.和6.洋6 DK7.5）	賃料	55,000 円
築年月		共益費	実費 円
構造	木造2階建	駐車場	1台込み 円
	学校区 下郡小	水道料	実費 円
	学校区 滝尾中	区費	実費 円
		その他	円
		①合計	55,000 円
		駐車場2台目	無
		退去時補修負担	実費 円
		面積	64.07 m ²



本体設備

エレベーター	無	トイレ	洋式
給湯機	有	駐車場	1台
照明器具	無	ガス	プロパン
シャワー	有	ガスレンジ	無
エアコン	無	水道検針	水道局
ケーブルテレビ	無	火災保険	加入要
インターネット	無	お風呂（追い焚き）	有
		ガス会社 ツバメガス	
		554-3360	



株式会社 秋月事務所
 電話 097-568-5514
 FAX 097-569-4897
 メール info@akiki.co.jp



方角 南向き

参考資料

契約時入金額（1日より契約の場合）

礼金1ヶ月	55,000 円	火災保険料	加入要
賃料	55,000 円	仲介手数料	59,400 円
共益費	実費 円	鍵交換費用	実費 円
駐車場	1台込み 円	ジェイリース保証料	44,000 円
区費	実費 円		円
水道料	実費 円	合計	213,400 円