

賃貸物件情報

物件名	羽田戸建 (阿部清氏)	部屋番号	2 号室
所在地	大分市大字羽田	最寄駅	JR滝尾駅
入居時期	即日可	バス停	市営団地入口

間取り	2DK	賃料	33,000 円
築年月	平成 年 月	共益費	実費 円
構造	木造	学校区	滝尾小
		学校区	滝尾中
		駐車場	1台込み 円
		水道料	実費 円
		区費	実費 円
		その他	円
		①合計	33,000 円
		駐車場 2台目	3,000 円
		退去時補修負担	実費
		面積	m ²

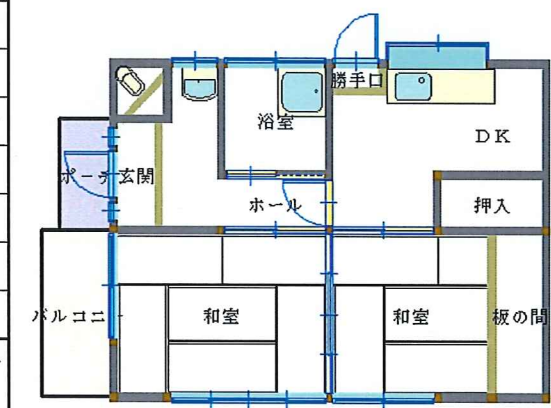


本体設備

エレベーター	無	トイレ	和式
給湯器	無	駐車場	1台
照明器具	無	ガス	プロパン
シャワー	有	ガスレンジ	無
エアコン	無	水道検針	水道局
ケーブルテレビ	無	火災保険	加入要
インターネット	無	ロフト	—
ケーブル加入金	—	ガス会社	ダイプロセンター
インターネット加入金	—		544-1324



株式会社 秋月事務所
 電話 097-568-5514
 FAX 097-569-4897
 メール info@akiki.co.jp

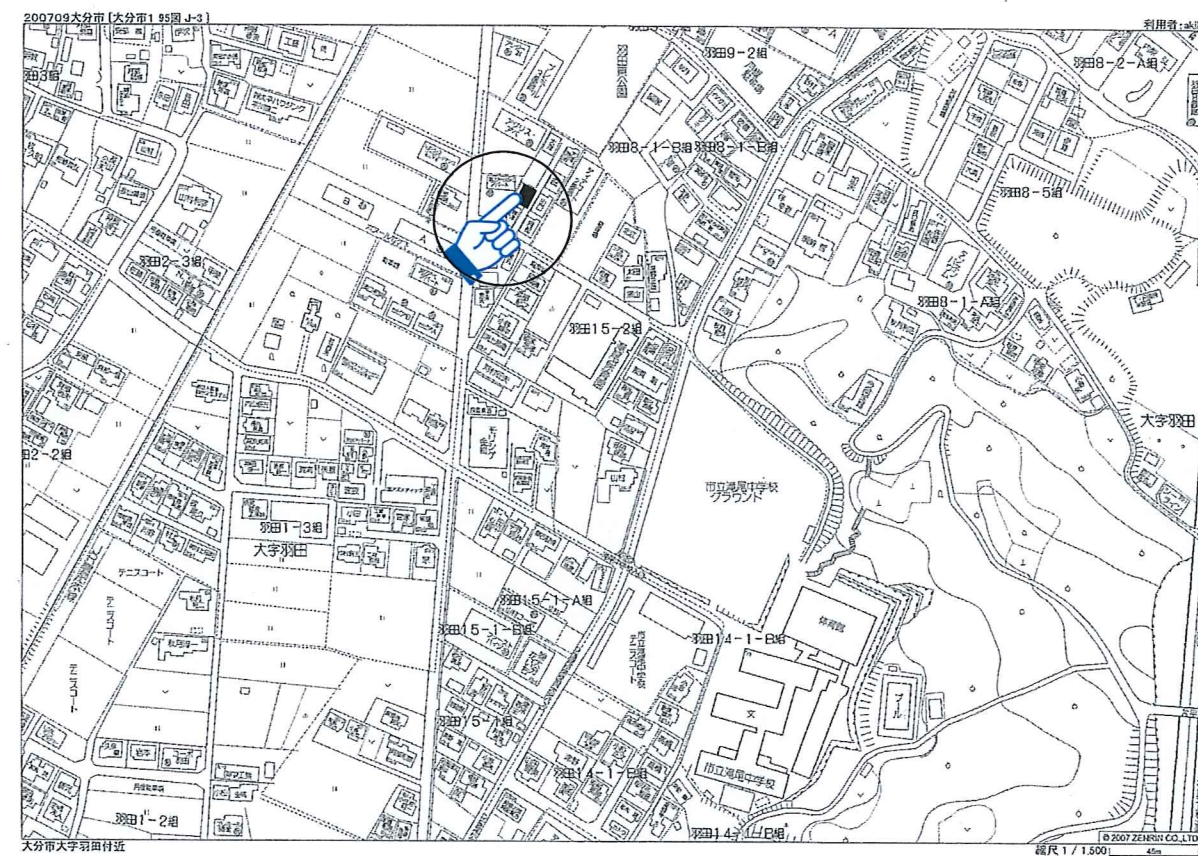


間取りが異なる場合があります。

方角 東向き

現地地図

3万円台の物件です！



参考資料

契約時入金額 (1日より契約の場合)

敷金3ヶ月	99,000 円	火災保険料	加入要
賃料	33,000 円	仲介手数料	35,640 円
共益費	実費 円	鍵交換費用	実費 円
駐車場	1台込み 円	その他	円
水道料	実費 円	ジェイリース保証料	26,400 円
区費	実費 円	合計	194,040 円