

賃貸物件情報

物件名	下郡南貸家	部屋番号	D 号室
所在地	大分市下郡南	最寄駅	J R 滝尾駅
入居時期	即日可	バス停	南下郡 徒歩5分

間取り	2LDK (和6 和4.5 LDK10.5)	賃料	48,000 円
築年月	平成元年	学校区	下郡小
構造	木造1階建	学校区	滝尾
		共益費	実費 円
		駐車場	1台込み 円
		水道料	実費 円
		区費	実費 円
		その他	円
		①合計	48,000 円
		駐車場2台目	無 円
※入居条件有り			
		退去時補修負担	実費精算
面積		m ²	

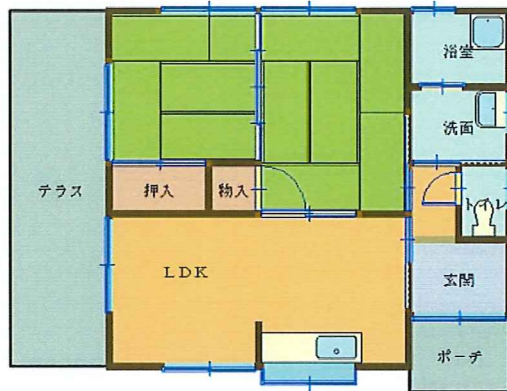


本体設備

エレベーター	無	トイレ	洋式
給湯器	有	駐車場	有
照明器具	無	ガス	プロパン
シャワー	有	ガスレンジ	無
エアコン	無	水道検針	水道局
ケーブルテレビ	無	火災保険	加入要
インターネット	無	ロフト	無
ケーブル加入金	-	ガス会社	上野丘商会
インターネット加入金	-	543--2855	



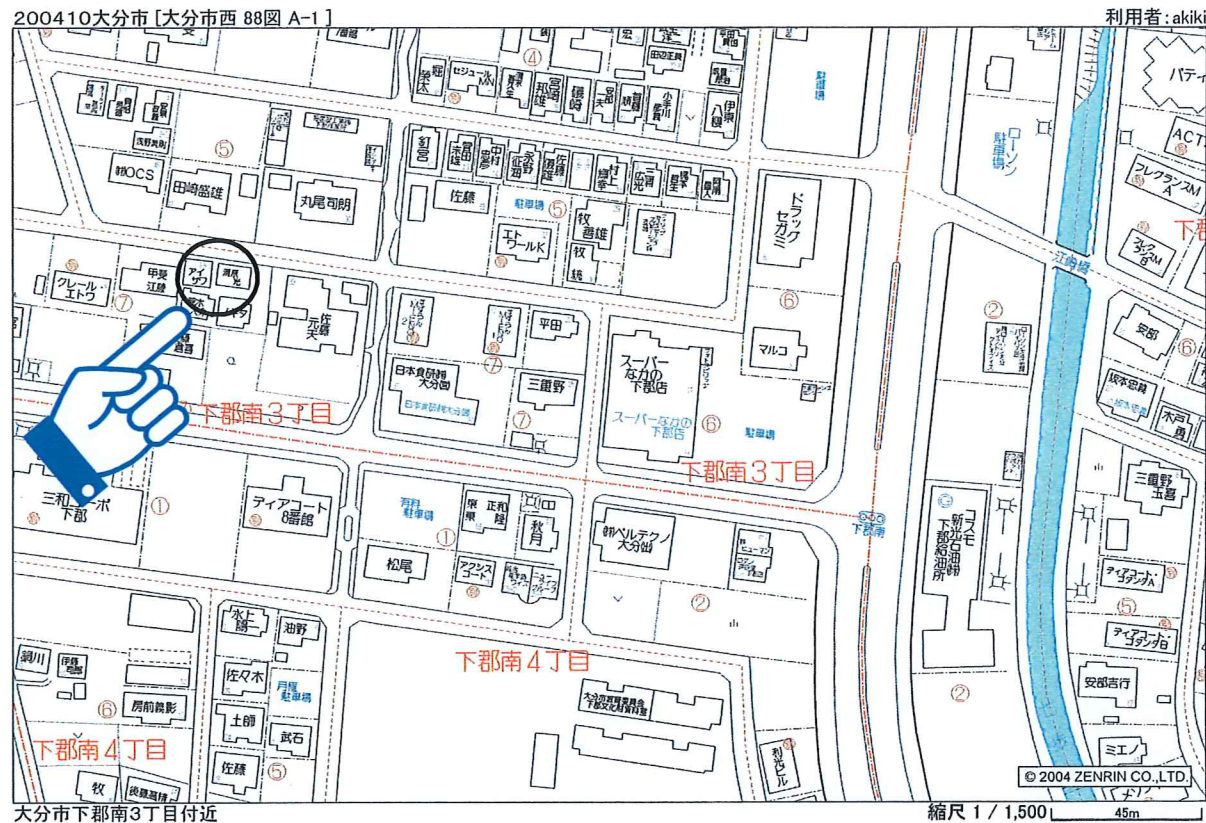
株式会社 秋月事務所
 電話 097-568-5514
 FAX 097-569-4897
 メール info@akiki.co.jp



方角 南向き

現地地図

**下郡地区2LDK物件！
コスモス近く！生活に便利な環境です！**



参考資料

契約時入金額 (1日より契約の場合)

敷金2ヶ月	96,000 円	火災保険	加入要 円
賃料	48,000 円	仲介手数料	51,840 円
共益費	実費 円	鍵交換費用	実費 円
駐車場	1台込み 円	ジェイリース保証料	38,400 円
区費	実費 円		円
水道料	実費 円		円
		合計	234,240 円

下郡南貸家D(2LDK)

写真と号室が異なる場合があります。



キッチン



キッチン



リビング



和室



和室



玄関



洗面所



お風呂



トイレ