

賃貸物件情報

物件名	プランドール3番館	部屋番号	103 号室
所在地	大分市大字片島419番地の1	最寄駅	J R 滝尾駅
入居時期	2020年8月上旬より	バス停	辻堂 徒歩7分

間取り	2LDK (和6 洋6 LDK14)	賃料	58,000 円
築年月	2003年 5月	学校区	滝尾小
構造	RC3階建	学校区	滝尾中
		共益費	3,000 円
		駐車場	3,000 円

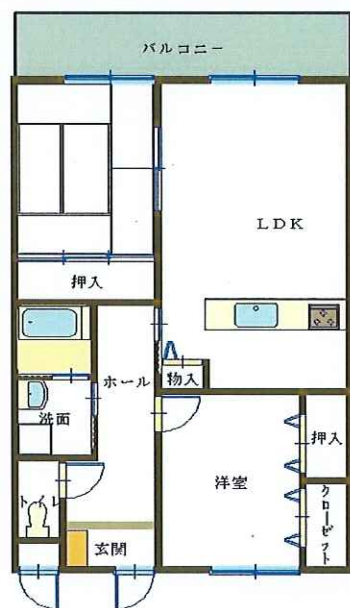


水道料	実費 円
区費	500 円
合計	64,500 円
駐車場 2台目	3,000 円
短期解約 (1年未満) は違約金1ヶ月必要	
退去時補修負担	実費
面積	73.4 m ²

本体設備

エレベーター	無	トイレ	ウォシュレット
給湯器	有	駐車場	有
照明器具	無	ガス	LPG
シャワー	有	ガスレンジ	有
エアコン	無	水道検針	管理会社
ケーブルテレビ	接続可	火災保険	加入要
インターネット	接続可	専用庭	有
モニター付きインターホン	有	ガス会社	ホーケーガスリタ [®]
			569-5237

株式会社 秋月事務所
 電話 097-568-5514
 FAX 097-569-4897
 メール info@akiki.co.jp

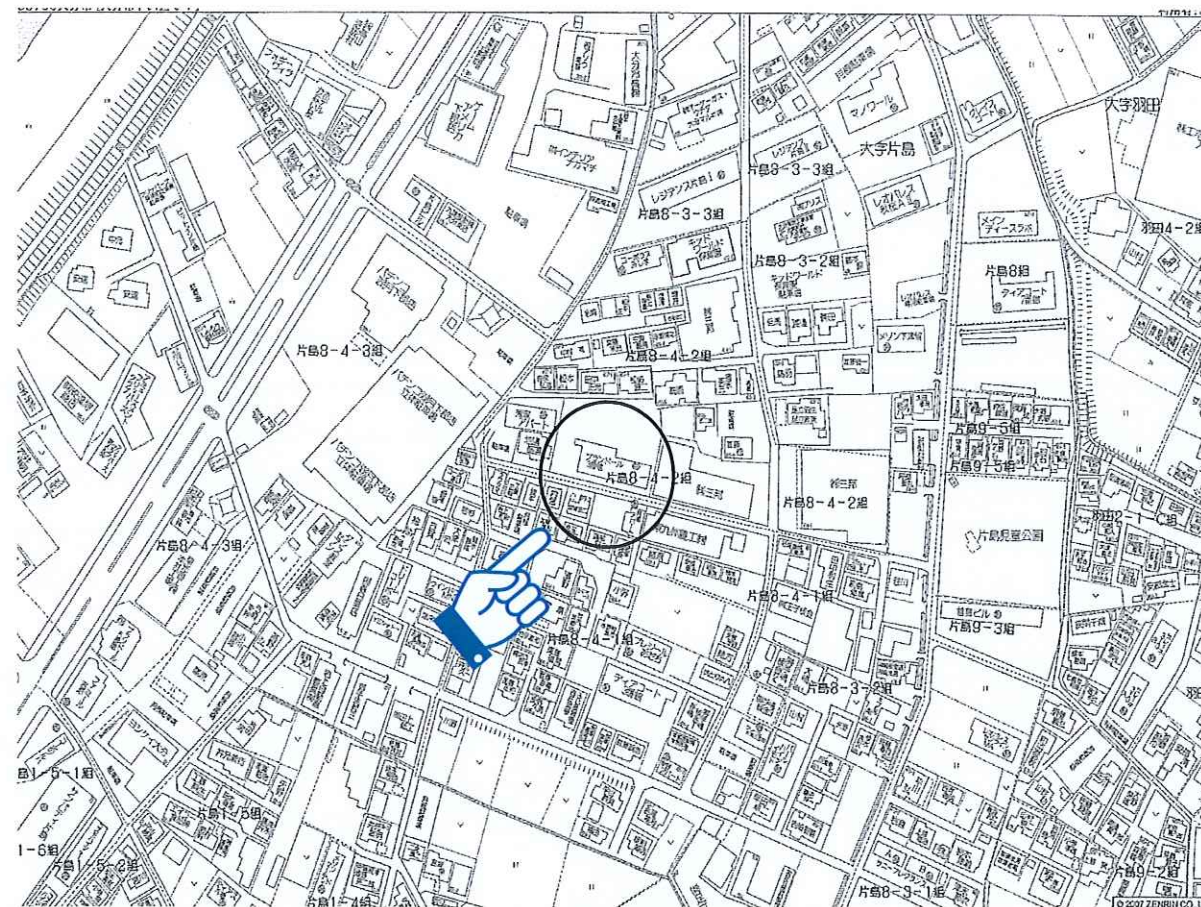


反転タイプ有り

方角 南向き

現地地図

下郡バイパスへアクセス良し!
 人気の2LDK!



参考資料

契約時入金額 (1日よりP1台契約の場合)

敷金	0 円	火災保険(1年)	加入要
賃料	58,000 円	仲介手数料	67,100 円
共益費	3,000 円	鍵交換費用	15,000 円
駐車場	3,000 円	ジェイリース保証料	51,600 円
駐車場	実費 円	清掃費	55,000 円
区費	500 円	合計	253,200 円

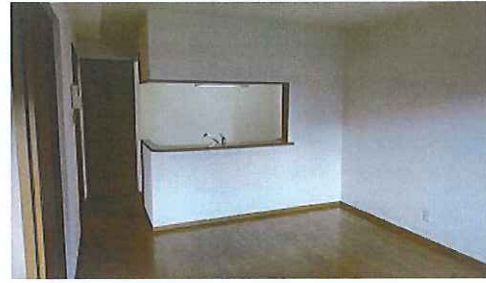


プランドール3番館

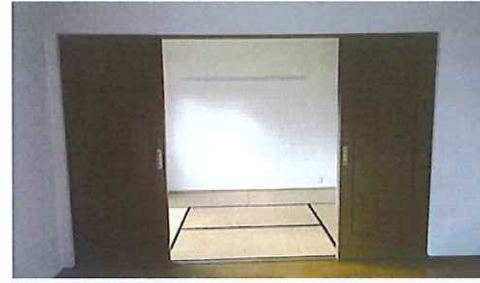
写真と号室が異なる場合があります。



玄関



リビング・ダイニング



和室



リビング・ダイニング



洋室



キッチン



和室



バス



洗面所



トイレ



廊下



収納



シューズボックス



設備