

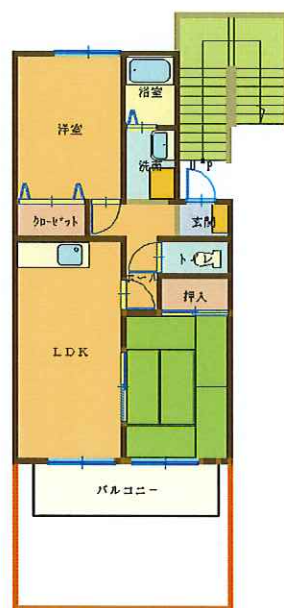
## 賃貸物件情報

物件名	コンフォールかわの		部屋番号	102	号室
所在地	大分市大字片島中の坪		最寄駅	JR滝尾駅	
入居時期	即日可		バス停	上片島バス停 3分	
間取り	2LDK (和6 洋6 LDK9)		賃料	48,000 円	
築年月	平成9年 4月	学校区	滝尾小	共益費	3,000 円
構造	軽量鉄骨造2階建	学校区	滝尾中	駐車場	2,000 円
	水道料	実費 円			
	区費	500 円			
	その他	円			
	①合計	53,500 円			
	駐車場 2台目要確認	2,000円			
	※短期解約 (1年未満) は違約金1ヶ月必要				
退去時補修負担	実費				
面積	50.27 m <sup>2</sup>				

### 本体設備

エレベーター	無	トイレ	洋式
給湯器	有	駐車場	有
照明器具	無	ガス	プロパン
シャワー	有	ガスレンジ	無
エアコン1台	有	水道検針	水道局
ケーブルテレビ	有	火災保険	加入要
インターネット	有	専用庭	1Fのみ
ケーブル加入金	不要	ガス会社	豊後プロパン
インターネット加入金	不要	558-3210	

株式会社 秋月事務所  
 電話 097-568-5514  
 FAX 097-569-4897  
 メール info@akiki.co.jp

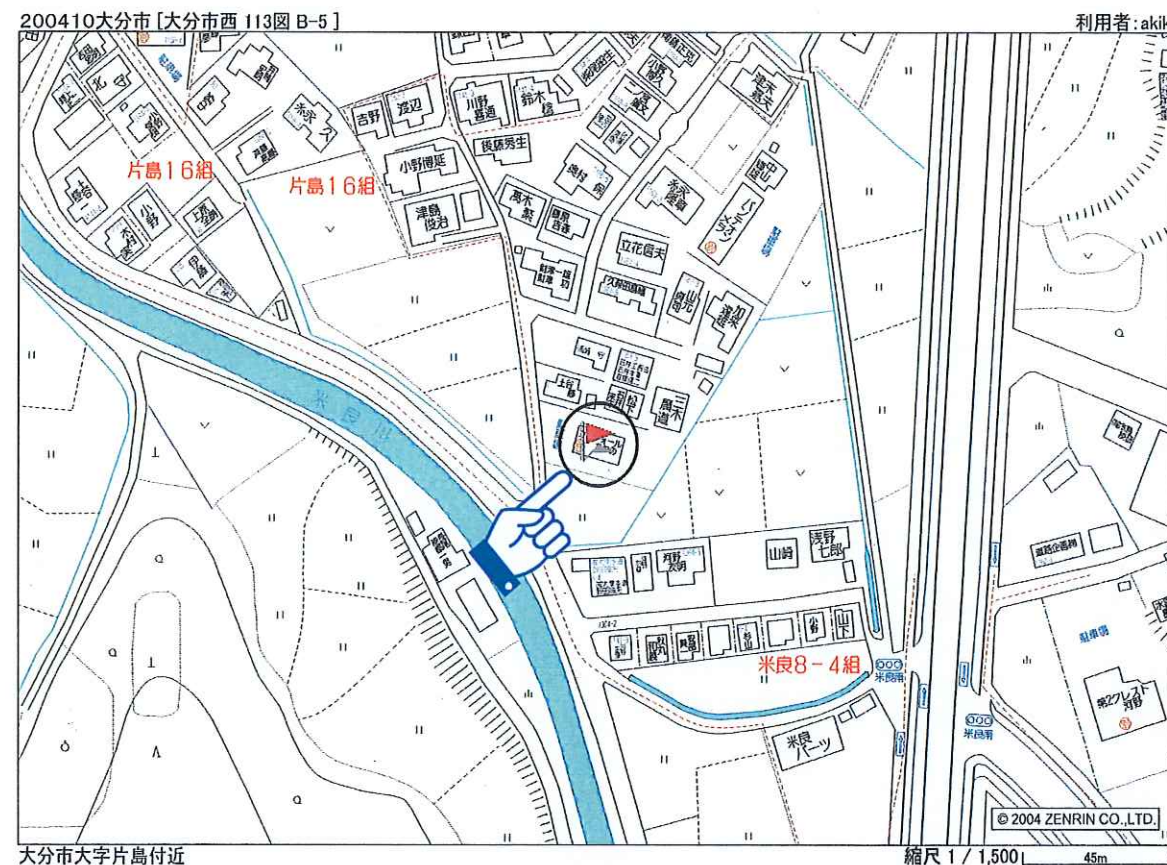


反転タイプ有り

方角 南向き

## 現地地図

**外壁塗装工事済み！敷金なし・礼金なし！入居月賃料無料！  
 新品モニター付きインターホン、リビングエアコン、  
 ウォシュレット、シャンプードレッサー付き！**



### 参考資料

#### 契約時入金額 (1日より契約の場合)

敷金/礼金	0 円	火災保険料あり	加入要
賃料	0 円	仲介手数料	54,000 円
共益費	0 円	鍵交換費用	15,000 円
駐車場	0 円	メンテナンス代	54,000 円
水道料	実費 円	アルファ保証料	26,750 円
区費	500 円	合計	150,250 円

# コンフォールかわの

写真と号室が異なる場合があります。



玄関



シューズボックス



洋室



洋室



洋室収納



LDK



キッチン



キッチン



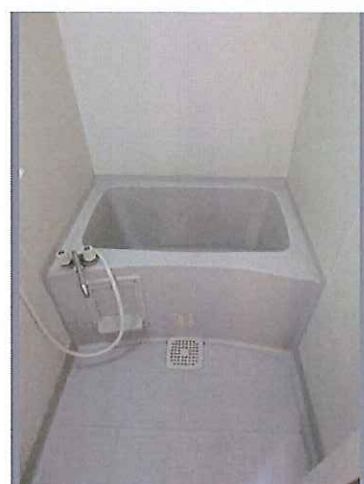
和室



和室押入



洗面



お風呂



トイレ



モニター付きインターホン