

賃貸物件情報

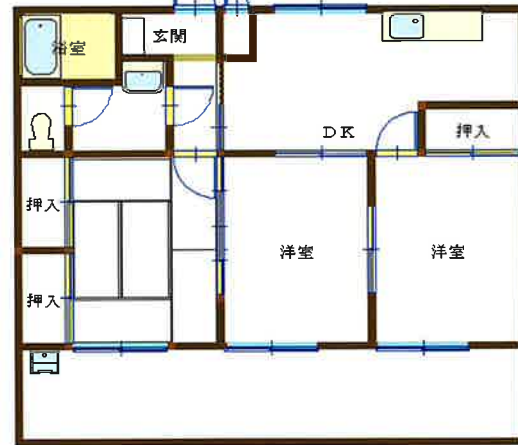
物件名	第2宗コーポ A棟	部屋番号	105 号室
所在地	大分市大字羽田114番地	バス停	藤の台入口 徒歩1分
入居時期	2021年4月上旬より		
間取り	3DK (和6洋6×2. DK8)	賃料	52,000 円
築年月	1999年1月	学校区	滝尾小 共益費 3,000 円
構造	RC造 3階建て	学校区	滝尾中 駐車場 3,000 円



水道料	実費 円
区費	400 円
その他	円
①合計	58,400 円
2台目近隣要確認	3,000 円
退去時補修負担	実費 円
※短期解約(1年未満)は違約金1ヶ月必要	

間取り図

面積	57.96 m ²
----	----------------------



本体設備			
エレベーター	無	トイレ	洋式
給湯器	有	駐車場	有
照明器具	無	ガス	プロパン
シャワー	有	ガスレンジ	無
エアコン	無	水道検針	管理会社
ケーブルテレビ	建物迄	火災保険	加入要
インターネット	建物迄		
		ガス会社	豊後プロパン
		521-3210	

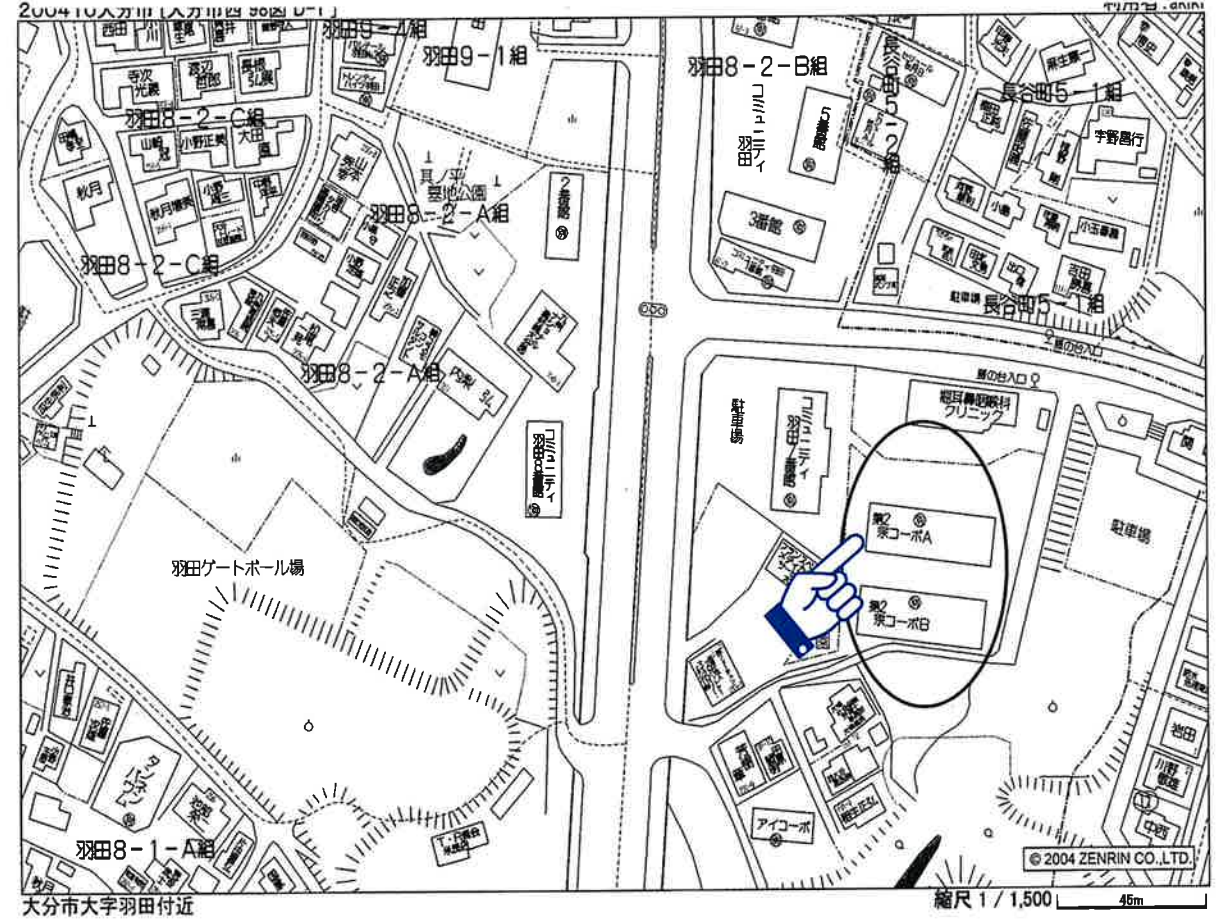
株式会社 秋月事務所
 電話 097-568-5514
 FAX 097-569-4897
 メール info@akiki.co.jp



方角 南向き

現地地図

敷金なし・礼金なし!
コンビニ近く! 米良バイパスのアクセス良し!
入居前にエアコン1台設置予定!



参考資料

契約時入金額 (1日より契約の場合)

敷金	0 円	火災保険料	加入要
賃料	52,000 円	仲介手数料	60,500 円
共益費	3,000 円	アルファ保証料	29,200 円
駐車場	3,000 円	鍵交換費用	15,000 円
水道料	実費 円	清掃費	55,000 円
区費	400 円	合計	218,100 円

第2宗コーポ



キッチン



洋室



洋室



和室



廊下



お風呂



トイレ



洗面所



洗面所



玄関

