

賃貸物件情報

物件名	プランドール5番館 (単身者専用)	部屋番号	302 号室
所在地	大分市大字片島	最寄駅	J R 滝尾駅
入居時期	2018年12月上旬より	バス停	辻堂バス停 10分

間取り	1R (15帖)	賃料	42,000 円
築年月	2005年 2月	共益費	5,000 円
構造	RC造5階建	駐車場	3,000 円

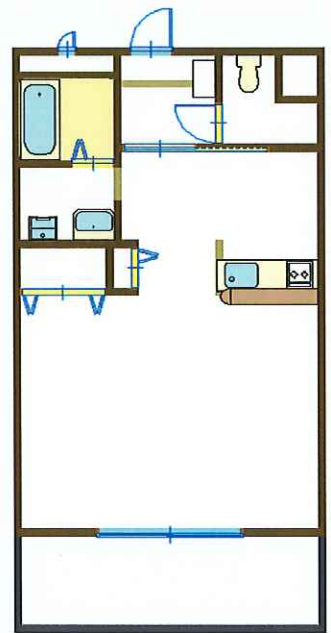


水道料	2,000 円
区費	500 円
その他	円
①合計	52,500 円

短期解約 (1年未満) は違約金1ヶ必要
 オートロック付、エレベーター付
 退去時補修負担 実費
 面積 34 m²

本体設備

エレベーター	有	トイレ	洋式
給湯器	有	駐車場	1台可
照明器具	有	ガス	プロパン
シャワー	有	ガスレンジ	有
エアコン	有	水道検針	定額
ケーブルテレビ	接続可	火災保険	加入要
インターネット	接続可	ロフト	無
ウォシュレット	有	ガス会社	柴田産業
		549-3322	

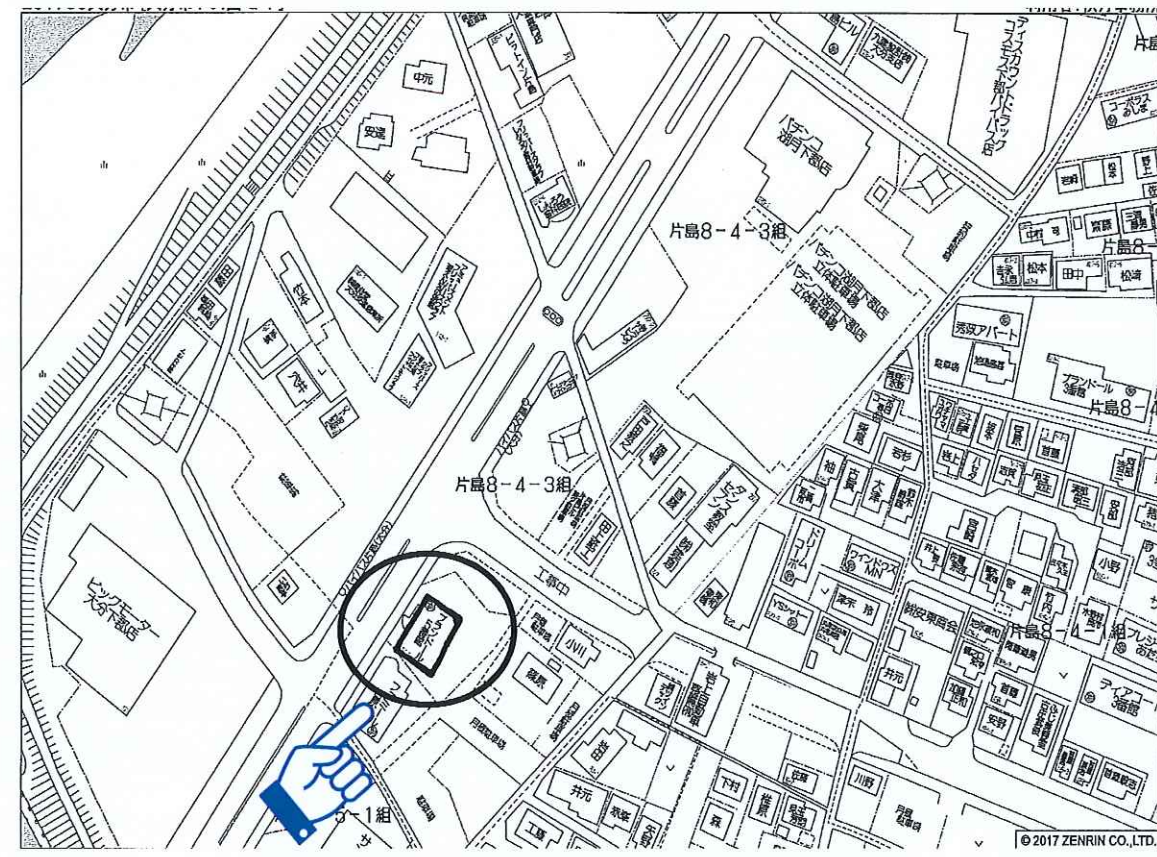


反転タイプ有り

方角 東向き

現地地図

**無料インターネット★24時間使い放題★
 敷金・礼金なし! 新品ウォシュレット・ペアガラス・
 オートロック付き! 都市計画道路近く!**



参考資料

契約時入金額 (1日より契約の場合)

敷金/礼金	0 円	火災保険	加入要
賃料	45,000 円	仲介手数料	48,600 円
共益費	5,000 円	鍵交換費用 (必須)	20,000 円
駐車場	3,000 円	ジェイリース保証料	42,000 円
水道料	2,000 円	メンテナンス代	32,400 円
区費	500 円	合計	198,500 円



株式会社 秋月事務所
 電話 097-568-5514
 FAX 097-569-4897
 メール info@akiki.co.jp

プランドール5番館

写真と号室が異なる場合があります。



玄関



キッチン



洋室



洋室



収納



収納



収納



洗面所



洗面所



トイレ



風呂



設備



設備



ベランダ