

賃貸物件情報

物件名	コンフォールかわの		部屋番号	201	号室	
所在地	大分市大字片島中の坪		最寄駅	JR滝尾駅		
入居時期	即日可		バス停	上片島バス停 3分		
間取り	2LDK (和6 洋6 LDK9)		賃料	48,000 円		
築年月	平成9年 4月	学校区	滝尾小	共益費	3,000 円	
構造	軽量鉄骨造2階建		学校区	滝尾中	駐車場	2,000 円

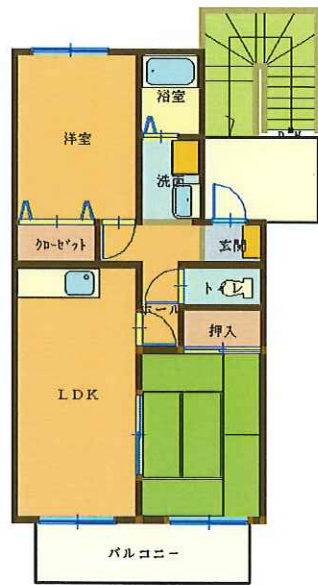


水道料	実費 円
区費	500 円
その他	円
①合計	53,500 円
駐車場 2台目要確認	2,000円
※短期解約 (1年未満) は違約金1ヶ月必要	
退去時補修負担	実費
面積	50.27 m ²

本体設備

エレベーター	無	トイレ	洋式
給湯器	有	駐車場	有
照明器具	無	ガス	プロパン
シャワー	有	ガスレンジ	無
エアコン1台	有	水道検針	水道局
ケーブルテレビ	有	火災保険	加入要
インターネット	有	専用庭	1Fのみ
ケーブル加入金	不要	ガス会社	豊後プロパン
インターネット加入金	不要		558-3210

株式会社 秋月事務所
 電話 097-568-5514
 FAX 097-569-4897
 メール info@akiki.co.jp

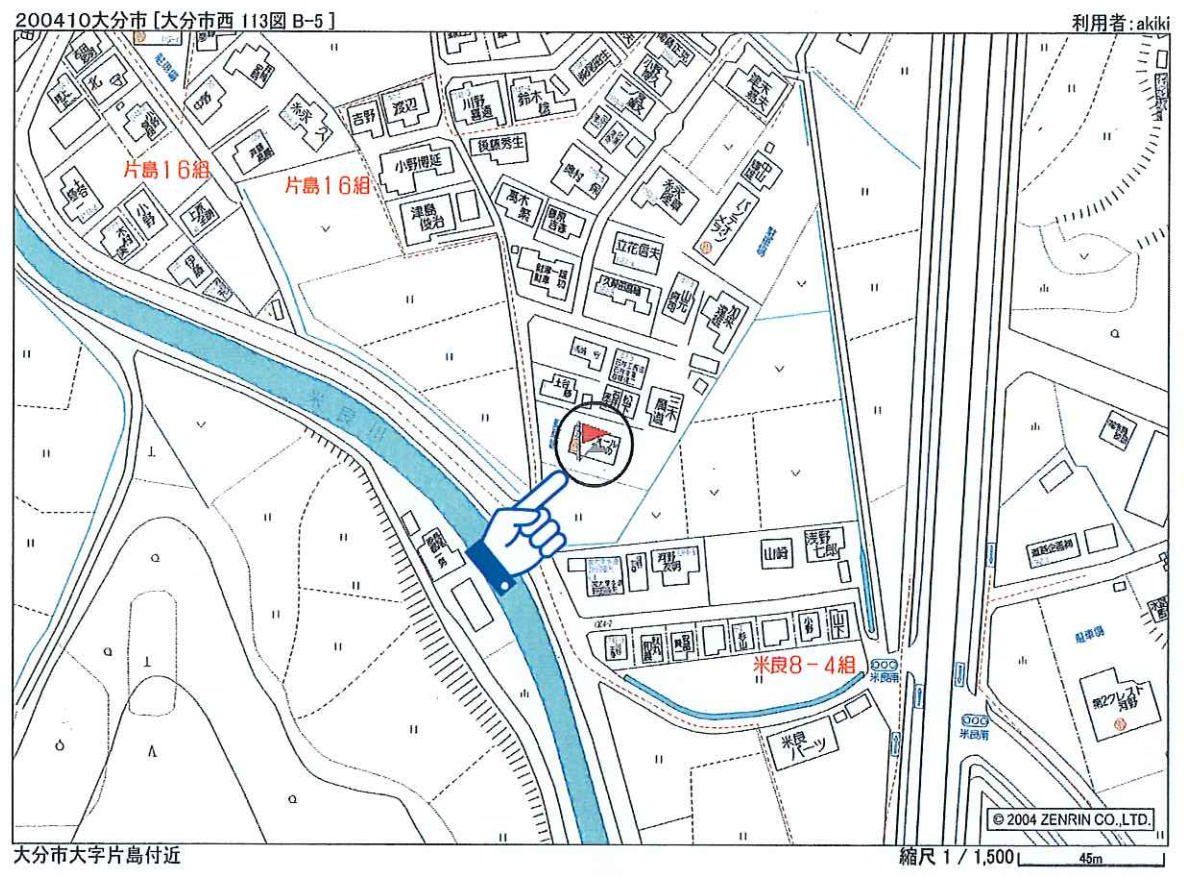


反転タイプ有り

方角 南向き

現地地図

**外壁塗装工事済み！敷金なし・礼金なし！入居月賃料無料！
 新品モニター付きインターホン、リビングエアコン、
 ウォシュレット、シャンプードレッサー付き！**



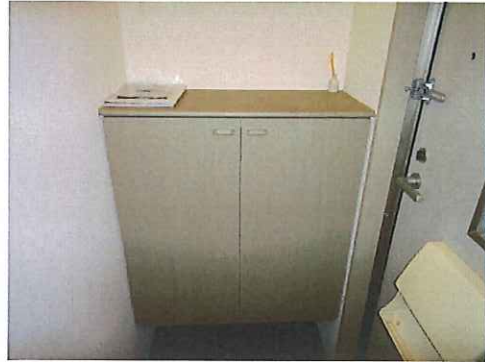
参考資料

契約時入金額 (1日より契約の場合)

敷金/礼金	0 円	火災保険料あり	加入要
賃料	0 円	仲介手数料	54,000 円
共益費	0 円	鍵交換費用	15,000 円
駐車場	0 円	メンテナンス代	54,000 円
水道料	実費 円	アルファード保証料	26,750 円
区費	500 円	合計	150,250 円

コンフォールかわの

写真と号室が異なる場合があります。



玄関



シューズボックス



洋室



洋室



洋室収納



LDK



キッチン



キッチン



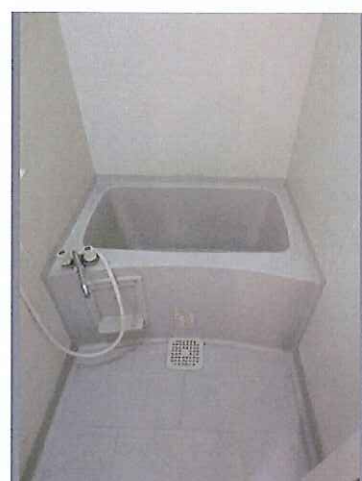
和室



和室押入



洗面



お風呂



トイレ



モニター付きインターホン