

### 賃貸物件情報

物件名	ブランドールKIZU			部屋番号	103	号室
所在地	大分市大字津守136番地の1			最寄駅	JR滝尾駅	
入居時期	即日可			バス停	船橋 5分	
間取り	2LDK (和6 洋6 LDK14)			賃料	54,000 円	
築年月	2002年 2月	学校区	森岡小	共益費	3,000 円	
構造	RC造3階建		学校区	滝尾中	駐車場	3,000 円

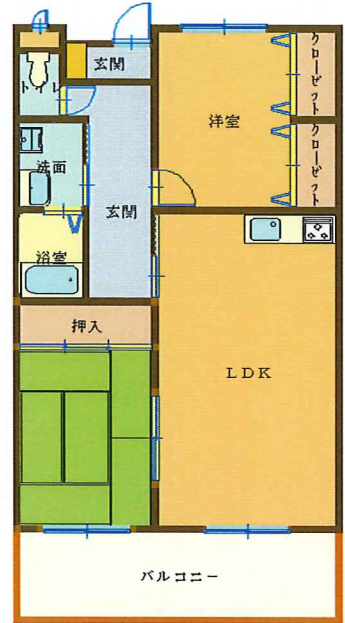


水道料	実費 円
区費	400 円
その他	円
①合計	60,400 円
駐車場 2台目 要確認	3,000円
退去時精算	実費
短期解約 (1年未満) は違約金1ヶ月必要	
面積	63.12 m <sup>2</sup>

#### 本体設備

エレベーター	無	トイレ	洋式
給湯器	有	駐車場	2台可
照明器具	無	ガス	プロパン
シャワー	有	ガスレンジ	有
エアコン	無	水道検針	管理会社
ケーブルテレビ	接続可	火災保険	加入要
インターネット	接続可	専用庭	1Fのみ
ケーブル加入金	不要	ガス会社	ダイプロ
インターネット加入金	不要	544-1324	

株式会社 秋月事務所  
 電話 097-568-5514  
 FAX 097-569-4897  
 メール info@akiki.co.jp

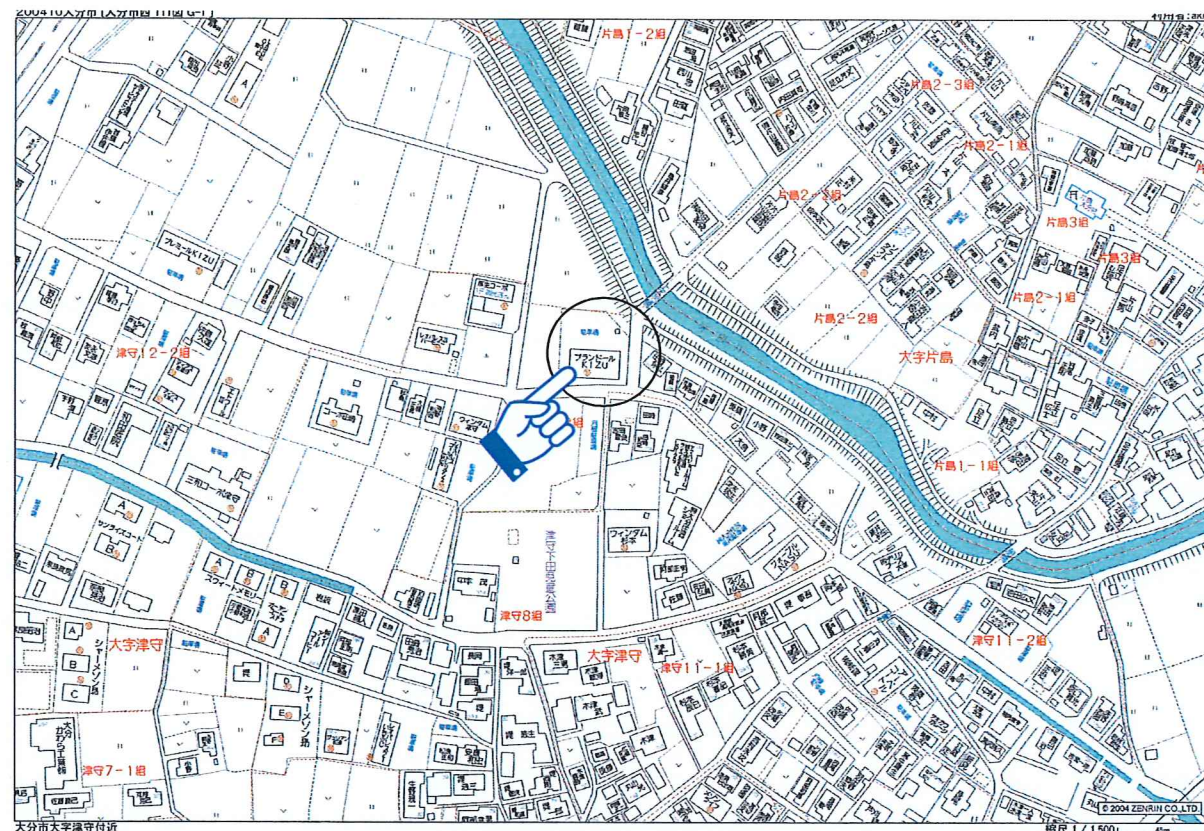


反転タイプ有

方角 南向き

### 現地地図

**敷金なし・礼金なし！入居月賃料無料！**  
**14帖の広々LDK・南向きバルコニー**  
**エアコン1台・ウォシュレット・シャンプードレッサー付き！**



#### 参考資料

##### 契約時入金額 (1日より契約の場合)

敷金/礼金	0 円	火災保険料	加入要 円
賃料	0 円	仲介手数料	61,560 円
共益費	0 円	鍵交換費用	15,000 円
駐車場	0 円	アルファ保証料	30,200 円
水道料	実費 円	メンテナンス代	54,000 円
区費	400 円	合計	161,160 円

# プランドールKIZU



玄関



シューズボックス



玄関廊下



LDK



キッチン



北側洋室



和室



和室押入



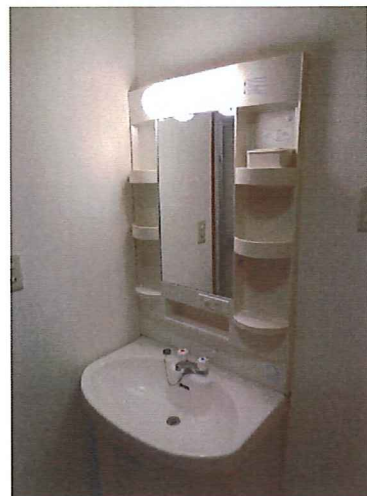
和室



設備



洗面所



洗面台



トイレ



お風呂



ベランダ・専用庭