

賃貸物件情報

物件名	第2宗コーポ A棟	部屋番号	102 号室
所在地	大分市大字羽田114番地	バス停	藤の台入口 徒歩1分
入居時期	即日可		
間取り	3DK (和6洋6×2. DK8)		
築年月	1999年1月	学校区	滝尾小
構造	RC造 3階建て	学校区	滝尾中

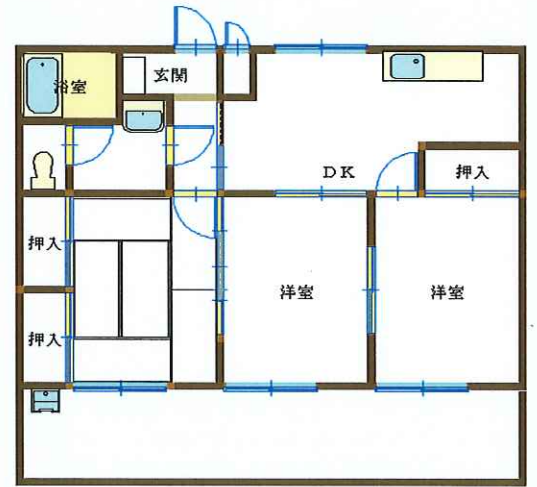


賃料	46,000 円
共益費	3,000 円
駐車場	3,000 円
水道料	実費 円
区費	400 円
その他	円
①合計	52,400 円
2台目近隣要確認	3,000 円～
退去時補修負担	実費 円
※短期解約(1年未満)は違約金1ヶ月必要	
間取り図	
面積	57.96 m ²

本体設備

エレベーター	無	トイレ	洋式
給湯器	有	駐車場	有
照明器具	無	ガス	プロパン
シャワー	有	ガスレンジ	無
エアコン	無	水道検針	管理会社
ケーブルテレビ	建物迄	火災保険	加入要
インターネット	建物迄		
		ガス会社	豊後プロパン
			521-3210

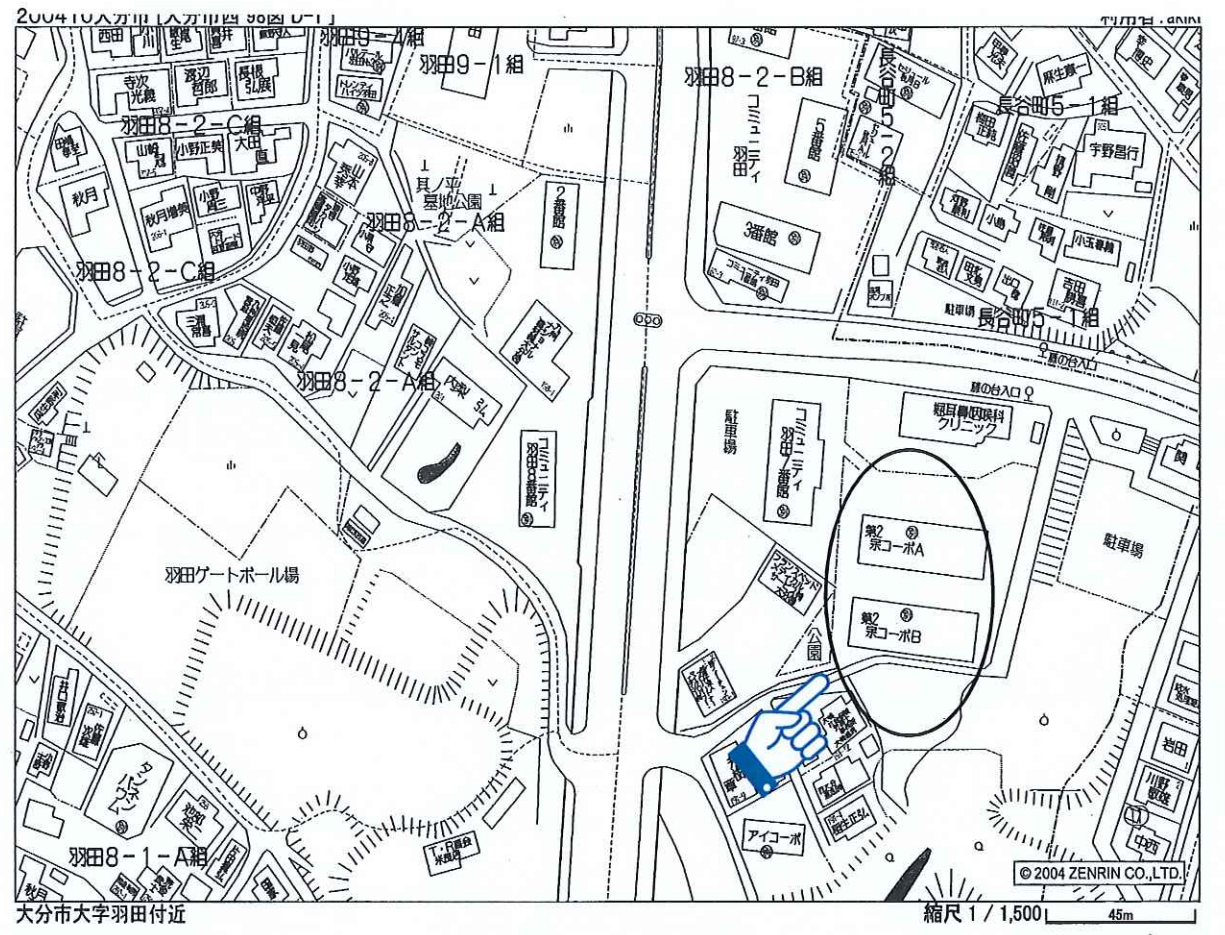
株式会社 秋月事務所
 電話 097-568-5514
 FAX 097-569-4897
 メール info@akiki.co.jp



方角 南向き

現地地図

敷金なし・礼金なし！入居月賃料無料！
コンビニ近く！米良バイパスのアクセス良し！
入居前にエアコン1台設置予定！



参考資料

契約時入金額 (1日より契約の場合)

敷金	0 円	火災保険料	加入要
賃料	0 円	仲介手数料	53,900 円
共益費	0 円	アルファール保証料	26,200 円
駐車場	0 円	鍵交換費用	15,000 円
水道料	実費 円	清掃費	55,000 円
区費	400 円	合計	150,500 円

第2宗コーポ



シューズボックス



キッチン



キッチン



洋室



和室



洋室



洋室



洋室収納



ベランダ



洗面台



トイレ



お風呂



玄関